

CBGuard

コンベアベルト監視



コンベアベルトの安全性と効率を高める

コンベヤベルトの最大安全性と効率

コンベヤベルトは非常に高いストレスを受けます。それらは、磨耗した、失敗したまたは間違って調整されたコンベア部品、および異物からの、または単に経年変化による永続的な材料負荷の影響を受ける。

コンベヤベルトの破損または損傷はしばしば劇的である結果。事態が悪化する前に適切な措置を講じるために、発生したときに直ちにそのような障害を検出することが不可欠です。

CBGuardはすべてのデータを恒久的に記録し、目標値と比較します。重大な損傷があれば自動的にアラームが発生します。

そのスマートなソフトウェアは、マークされたライブビデオを生成するだけでなくコンベアベルトの不具合をそれはどれくらい深刻で、どこにあるのか。

コンベヤベルトは彼らの本当の安全限界。



リアルタイム情報 - どこにいても。

コンベアベルトの状態に関する完全な知識

コンベヤベルトへのあらゆる種類の脅威に対する知的で完全な分析が継続的に生成されます。発生した被害例えば、鋼線が壊れたり腐食したりした場合は、アラームが発生します。

穴、泡、異物、突き出したスチールケーブル、エッジダメージ、異常なカバー摩耗、コンベヤベルトクリーニングの不足などの不規則性が検出され、通知されます。

CBGuard Life Extender X6はベルトの厚さを測定し、今後の必要性に関するタイムリーな情報を提供します交換コンベヤベルト。

今日利用可能な他の方法は、コンベヤベルトのあらゆる細部についてのこのような豊富な正確な情報を提供しない。

コンベヤベルトの状態は、インターネットを介してリアルタイムで世界に広がります。

コンベアベルトを改装する予定の場合は、最適なコンベアベルトのセグメントと同様に、CBGuardによって最適な時間が決定されます。

欠陥の自動検出と処理。

連続観測下ではすべて立方ミリメートルです。

悲惨な結果を防ぐ

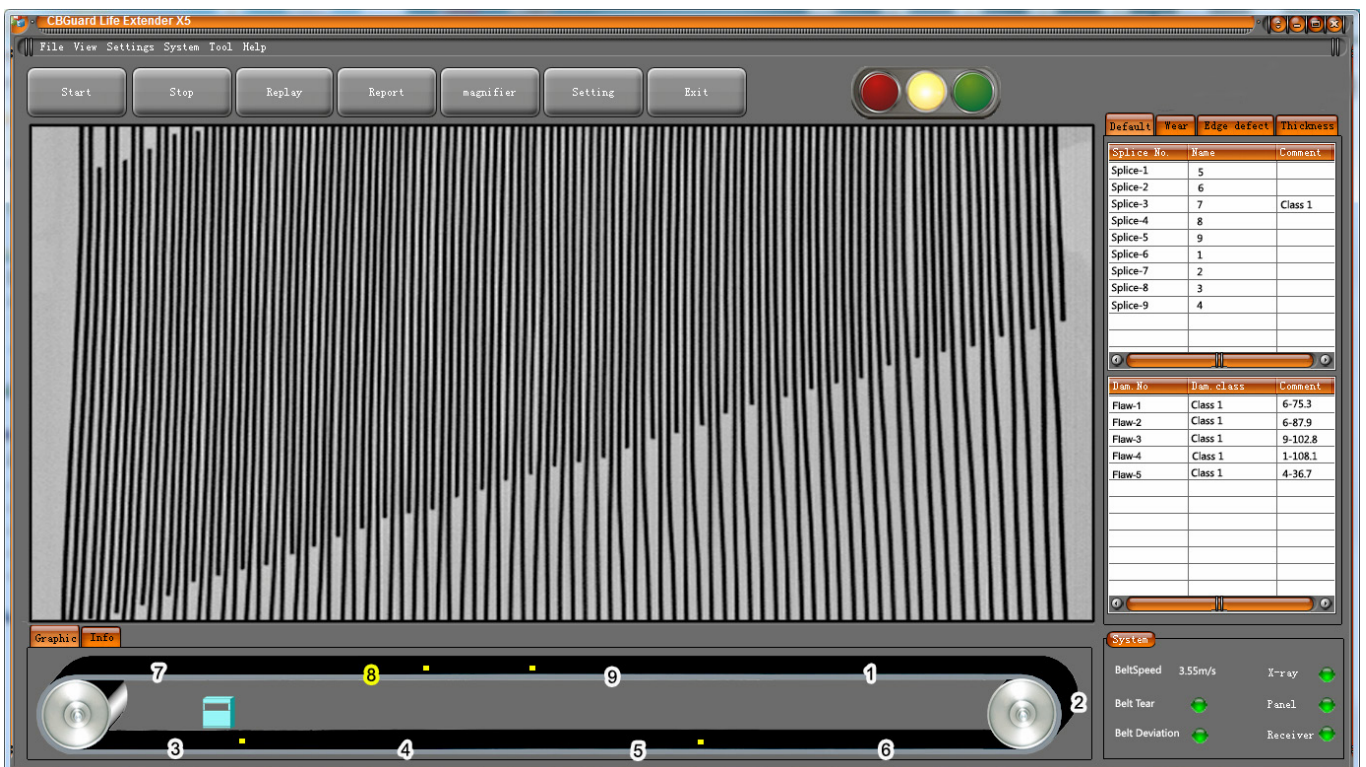
コンベアベルトの最も弱い点であるスプライス/ジョイントは、操作のリスクが高くなります。CBGuard Life Extenderはすべてのスプライス/ジョイントをスキャンしています。コンベアベルトの各スプライス/ジョイントは個別に認識されます。

所望のスプライス/ジョイント状態からの逸脱があれば自動的に警報が発せられるか、または脅かされる障害が発生した場合にベルトコンベヤを停止させる。このような問題をタイムリーに検出することで、重大な事故を防止することができます。

ソフトウェアの介入ポイントは、オペレータの選好に従ってプログラムすることができます。

要求に応じて、CBGコンベヤベルトの専門家は、コンベヤベルトの全体的な状態の要約を提供し、コンベアベルトを修理し、操作を改善する方法を提案する。

スプライスが失敗する前にコンベアベルトを停止する。



コスト削減と適用

損傷は、輸送システムの高価な停止時間および損傷の悪化を防止して、都合のよいように排除することができる。

CBGuard Life Extenderは、正確なスキャン結果を提供しており、想定されていない欠陥に起因するコンベアベルトの早期交換を防ぎます。コンベアベルトは、実際の安全限界まで動作させることができます。

CBGuardは、鉱山またはプラントの予防保全プログラムの重要な部分です。

CBGuardはコンベアベルト全体をデジタル化し、ベルトの立方ミリメートルごとに取り込まれます。そうすれば、産業用インターネット (Internet 4.0) に統合することができます。ロジスティクスチェーンの他の要素と組み合わせて、次の保守停止の最適な時間をスケジューリングすることができます。

コンベアベルトからの最大出力を得る。



ベルトはデジタル化され、インターネットの一部になります。

実質的にCBGuardからの追加放射はありません

CBGuard監視システムは、医療診断で使用されるのと同様のX線撮影技術を使用します。

X線発生器は、電気からの電磁放射を生成する。X線は、走査システムを通過しているコンベヤベルトを貫通し、検出器パネルに当たる。

アモルファスシリコンアレイは、受光した光に比例した電気信号を生成する。スキャナソフトウェアは、非常に高速に転送されたグレースケール画像を分析し、特定のイベントをそれらに割り当てる。

放射線源は絶縁されている。セーフティフェンスの外側では、放射線は $1 \mu\text{Sv/h}$ (1時間当たりのマイクロシーベルト) 未満で、通常的环境放射線とほぼ同じです。

このシステムには放射性核種物質は含まれていない。



信頼性が高くメンテナンスフリーです。

CBGuard Life Extenderのセットアップは簡単です

そのコンパクトなレイアウトと軽量でシンプルで迅速な取り付けが可能です。ほぼすべてのコンベヤシステムに適合します。

好ましい場所は底部にあります。コンベヤベルトはCBGuardを通過して平坦に走ります。電力や通信設備へのアクセスはもちろんのこと、具体的な基盤が必要です。

天候からの保護、静かな静かなアイドラーの取り付け、追加のスクレーパーまたはその他の対策が必要な場合があります。

あなたの国の人材資格の規制を考慮する必要があります。

300以上のシステムが正常に動作しています。

最小のメンテナンスが必要

CBGuard Life Extenderはメンテナンスがほとんど必要ありません。それはほとんど摩耗がありません

連続運転のためのX線管の寿命は限られている。
このソフトウェアは、チューブが近づいていることを知らせる
置き換えられました。発電機チューブモジュールの交換は簡単で安全です。

CBGuardは24時間365日連続で、または毎日、1週間、または1ヶ月に1回のコンベアベルトの回転で操作できます。
このような点検を自動的に開始して終了し、コンベアベルトの欠点を列挙した最新のレポートを作成します。

CBGuard Life Extenderは、最大3200 mmのコンベアベルト幅、60 mmの最大厚さ、9 m/s、実質的に任意の長さである。



あなたのコンベアベルト全体についての
完全な知識。

安全性の向上。
コスト削減。

重要なコンベヤーベルトのための必須ア
ップグレード。

CBG CONVEYOR
BELT
GATEWAY

Schafshagenberg 31A
Hamburg 21077, ドイツ
www.cbg.website
info@cbg.website

Safety. Efficiency.

著作権CBG - 20180715。
「CBGuard」は登録商標です。
このパンフレットの内容は編集されています
我々の知る限り。すべての情報は拘束力がありません。
私たちは、いつでも何かを修正する権利を有します
開発。このパンフレットに記載されている情報については、責任を負うもので
はありません。